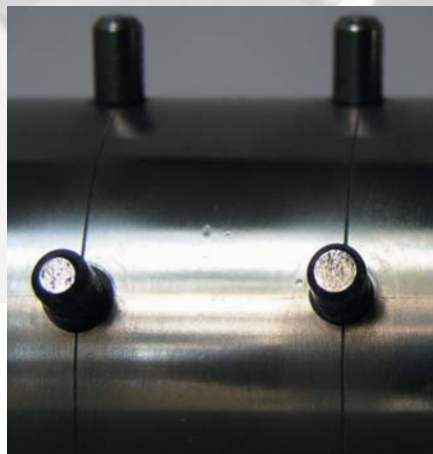
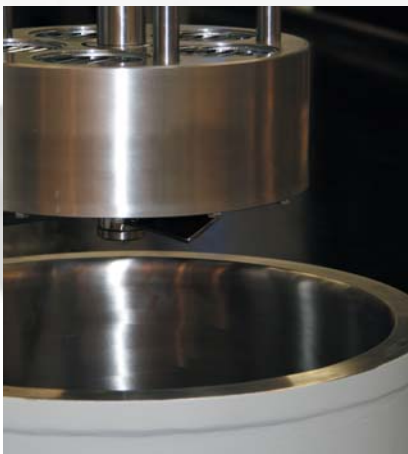


Mahltechnik



Optimale Feinheit bei minimalem Verschleiß

Mahltechnik

Die Firma GRIESER befasst sich seit Jahrzehnten mit der Entwicklung und Produktion von Maschinen zum Naßmahlen, Reiben und Emulgieren.

Rührwerkskugelmühen und Korbmühen dienen hauptsächlich zum Vermahlen von Agglomeraten und zum Feinstdispargieren von Feststoffen in einer Trägerflüssigkeit.

Dreiwalzwerke sind eine Sonderform der Nassmühen zum Feinreiben, Dispergieren und Entlüften im mittel- bis hochviskosen Bereich.

Daneben gibt es Kolloidmühen zur Herstellung stabiler Verbindungen aus schwer mischbaren Flüssigkeiten, so z.B. Emulsionen auf Wasser/Öl bzw. Öl/Wasserbasis.

Wirtschaftliche Arbeitsweise und hohe Betriebssicherheit machen unsere Mühen und Walzen zu technologisch ausgereiften Qualitätsprodukten mit vielfältigen Einsatzmöglichkeiten.


Gemeinsam mit unseren Kunden aus den verschiedensten Industriezweigen arbeiten wir an neuen Technologien und investieren kontinuierlich in die Verbesserung unserer Produkte.

Für Ihre Anforderungen finden wir die richtige Lösung, sei es als Standard oder maßgeschneiderte Konfiguration - von der Einzelmaschine bis zur schlüsselfertigen Anlage.

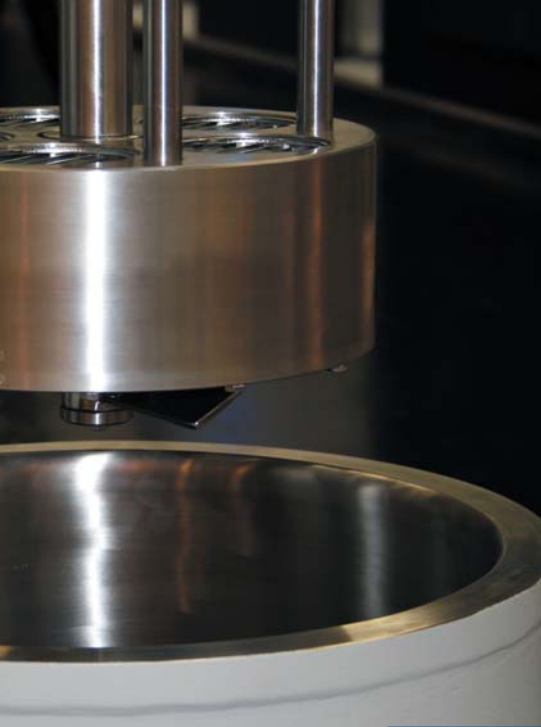
Gern beraten wir Sie.

**Designed and
made in Germany**

Systemvorteile

- Breite Produktpalette für alle Nassmahlaufgaben.
- Herausragende Produktqualität bei hoher Leistungsdichte und hohem Wirkungsgrad.
- Bewährte, modulare Bauweise
- Effektive Kühlsysteme
- Einfache Bedienung und sichere Überwachung.
- Robuste Konstruktion und leicht zu reinigender Aufbau.
- Wartungsfreundlich bei geringem Verschleiß.
- Je nach Anforderung -Ausführung für alle Zonen nach ATEX 94/9/EG.
- Geprüfte Sicherheit gemäß den aktuellen europäischen Maschinenrichtlinien und Sicherheitsnormen.





Nass...

Einsatzgebiete

Vielfältige Anwendungsmöglichkeiten in der Farb- und Lack-, Kosmetik-, pharmazeutischen-, Lebensmittel- und Baustoffindustrie.

Typischer Einsatzfall ist die Herstellung von:

- Farben
- Lacken
- Schokoladen
- Salben, Cremes
- Soßen, Fruchtsäften
- Bitumen-Emulsionen etc.



...mühlen

Der Spezialist für Misch- und Mahltechnik

Kolloidmühle

- Unsere klassische Nassmühle zum Emulgieren, Desagglomerieren und Dispergieren.
- Bestens geeignet für Produkte im nieder- bis pastösen Viskositätsbereich wie Salben, Cremes, Soßen, Fruchtsäfte und Bitumen-Emulsionen.
- Rotor-Stator Mahlsystem mit eigener Pumpwirkung.
- Mahlsätze in Baugrößen zwischen 40 und 200 mm für Durchsätze zwischen 10 l/h bis 30 m³/h.
- Auch während des Betriebes stufenlos verstellbarer Mahlpalt von 40 µm bis 2 mm.
- Liegende oder stehende Bauweise, sowohl für Chargen- als auch für kontinuierlichen Betrieb.
- Rotor und Stator aus gehärteten und geschliffenen Sonderstählen, alternativ aus Edelstahl.
- Baugrößen in Normbaureihe mit Motorleistungen bis zu 110 kW.
- Eigenständig gelagerte Mischwelle zur Aufnahme von großen axialen Schubkräften.
- Auf Wunsch temperierbare Gehäuse und Mahlsätze.
- Optional stufenlos verstellbare Drehzahlregelung.

Rührwerkskugelmühle, Perlmühle

- Ermöglicht ein kontinuierliches, mikrofeines Nassmahlen oder Dispergieren.
- Bestens geeignet für Produkte im nieder- bis hochviskosen Bereich wie zum Beispiel Farben, Lacke und Schokolade. Auch für Zellaufschlüsse einsetzbar.
- Einsatz von Mahlkörpern aus Stahl, Glas oder Keramik mit Größen zwischen 0,3 und 3 mm.
- Standardbaugrößen mit 0,5, 4, 7,5, 15, 35 und 60 Litern Mahlraumvolumen. Abweichende Größen möglich.
- Optimale Abstimmung von Mahlpalt, Anzahl der Stifte und deren Anordnung ergibt eine totraumfreie Zwangsbewegung der Perlen und verhindert Sedimentation und Perlenstau.
- Höchste Verschleißfestigkeit durch Spezialbeschichtung sowie gehärtete Stifte.



- Intensive Mehrfachkühlung für temperaturempfindliche Produkte.
- Wahlweise mit geeigneter, geregelter Beschickungspumpe.

Korbmühle, Tauchmühle, Basket-Mill

- Ideale Maschinen zum Mahlen und Dispergieren gut fließender Produkte der Farb-, Lack-, Kosmetik- und Pharma-Industrie.
- Arbeitsweise im Batchbetrieb ohne externe Umwälzpumpe oder zusätzliche Rohrleitungssysteme.
- Behälter bis zu 2.500 Liter. Größere Ausführungen möglich.
- Totraumfreie, großvolumige Behälterumwälzung sowie intensive Perlenbewegung gewährleisten optimales Mahlergebnis und beste Produktqualität. Bei Bedarf mit Korbozillation.
- Wahlweise Temperierung durch doppelwandigen Mahlkorb, Mahlstifträger und/oder doppelmantigen Behälter.



Technikum

Die Firma GRIESER verfügt an ihrem Standort in Lampertheim über ein gut ausgestattetes Technikum.

Hier wird die Durchführung von Mischversuchen und die Optimierung verfahrenstechnischer Prozesse angeboten. Die Ergebnisse werden praxisingerecht in die Produktion übertragen. So konnte ein umfangreiches Know-how auf allen Gebieten der Misch- und Mahltechnik erworben werden.

Unsere Kunden haben die Möglichkeit, eine Technikumsmaschine für einen bestimmten Zeitraum auszuleihen und können sich so von den Vorteilen unter den Bedingungen im eigenen Hause überzeugen.

Nass...

...mühlen

Dreiwalz-Werke

- Bestens geeignet für Produkte im mittel- bis hochviskosen Bereich wie Farben, Lacke, Dental- und Abformmassen, Pasten, Cremes, Gele, PVC Massen und Beschichtungen.
- Feinstgeschliffene Walzen aus Sonderstahl, Hartguss oder mit Keramikbeschichtung in Längen bis zu 1.000 mm.
- Walzendrehzahl stufenlos regelbar.
- Walzenanpressung wahlweise mechanisch oder hydraulisch einstellbar.
- Höchst effektive Walzenkühlung für temperaturempfindliche Produkte.
- Seitliche Walzenabdichtung durch Backen in unterschiedlichen Werkstoffausführungen.
- Mechanische Überlastsicherung durch leicht austauschbare Sicherheitsscheiben.

Service


Wir sind Ihr zuverlässiger, schneller und professioneller Partner für eine Vielzahl an Serviceleistungen.

Zahlreiche Firmen werden durch Wartungsleistungen in halb- oder ganzjährigem Abstand betreut. Dies gilt auch für einbezogene Fremdfabrikate. Die Ergebnisse werden entsprechend DIN ISO 9001:2008 dokumentiert. Notwendige Reparaturen werden so rechtzeitig erkannt. Damit können Folgeschäden vermieden und durch gezielte Maßnahmen Stillstandszeiten und Kosten reduziert werden.

Sollte doch einmal ein Problem im Betriebsablauf auftreten, kann im Umkreis von 1.000 km innerhalb von 24 Stunden einer unserer Monteure vor Ort sein.

Sie erhalten von uns Ersatzteile aller Art, sowohl für Eigen- als auch für Fremdfabrikate. Darüber hinaus führen wir Umbauten und Modernisierungen von Maschinen und Anlagen durch.





Kompetenter Partner der

- **Farb- und Lackindustrie**
- **Kleb- und Dichtstoffindustrie**
- **Baustoffindustrie**
- **chemischen Industrie**
- **pharmazeutischen Industrie**
- **Lebensmittelindustrie**

Chemiestraße 19
68623 Lampertheim
Tel.: 0 62 06 / 94 46-0
Fax: 0 62 06 / 94 46-99
e-mail: grieser@griesermbs.com
www.griesermbs.com

GRIESER
Maschinenbau- und Service GmbH